



C A D R E

H A R M O N I S E



Analyse Cadre Harmonisé

**« *Identification des zones à risque et des Populations en
insécurité alimentaire et nutritionnelle* »**

**Cameroun
SESSION de Mars 2022**



C A D R E

H A R M O N I S E



PLAN DE PRESENTATION

- **PARTICIPATION**
- **MÉTHODOLOGIE D'ANALYSE**
- ***DONNEES D'ANALYSE***
- **RESULTATS CLASSIFICATION DES ZONES**
- **RESULTATS ESTIMATION DES POPULATIONS EN IAN**
- **RECOMMANDATIONS**



C A D R E

H A R M O N I S E



PARTICIPATION

68 PARTICIPANTS

FACILITATION



- CILSS
- FAO
- PNVRSA

- 30 venus des départements et régions (MINADER, MINEPIA)
- 16 des services centraux des ministères (MINADER, MINEPIA, MINSANTE, MINEPAT/INS, MINEE, MINCOMMERCE, MINAT/DPC)
- 17 UN/ONG/OIG: PAM, FAO, CILSS, IPC, ACF, INTERSOS, PUI, RELUFA, SHUMAS, EPDA, Plateforme Nationale des Organisations Professionnelles Agro-sylvopastorales

Première participation aux analyses CH: 08 personnes

CEREMONIE D'OUVERTURE DE LA SESSION A ÉTÉ PRESIDEE PAR L'INSPECTEUR N°1 (REPRESENTANT DU MINADER), LES REPRESENTANTS PARTICIPANTS DE LA FAO, DU PAM, DE ACF ET DU CILSS.



C A D R E

H A R M O N I S É



METHODOLOGIE D'ANALYSE

Enquête FSMS du 14 au 20 février 2022

- 408 sites sentinelles dont le nombre par région dépend de la taille de sa population et du nombre d'arrondissements
- Dans les régions du NW et du SW, environ 40% des ménages IDP sont suivis.

Formation certifiante Niveau 1 du 22 au 26 Février 2022

- Atelier de formation des 60 analystes de la sécurité alimentaire et nutritionnelle du Cameroun sur le Cadre Harmonisé, Manuel 2.0, Niveau 1:
- 36 ont été certifiés

Atelier national d'analyse du CH

28 fév. au 4 mars

- Travaux de groupe alternés par des sessions en plénière pour présenter le niveau d'avancement afin d'apprécier progressivement la qualité des analyses.

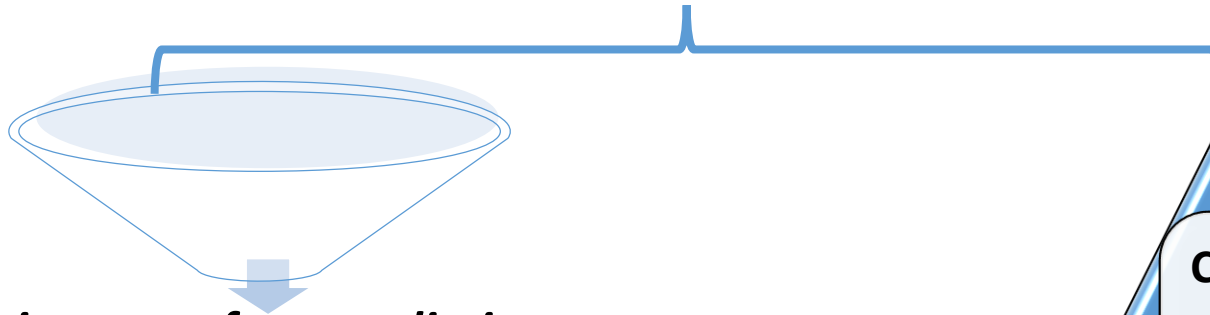
Atelier de consolidation 8 au 10 mars

- Revu méthodologique et réajustement des classifications
- Consolidation des données et production des cartes



DONNEES D'ANALYSE

- Résultats enquête FSMS 2022 pour les 10 régions (58 départements)
- Rapports des services étatiques (Minader, Minepia, Minsanté ...)
- Divers autres rapports (Sitrep OCHA, DTM/OIM, RRM, ...)



Facteurs déterminants et facteurs limitants

- Persistance de l'insécurité dans le NW et SW /IDPs;
- Persistance des attaques de BH dans les localités le long de la frontière Cameroun –Nigeria dans l'Extrême-Nord
- Conflit inter ethnique dans le Logone et Chari;
- Variation des Productions vivrières;
 - Variation des prix des denrées alimentaires de base et des denrées de rente et du bétail;
 - Dégâts des pachydermes présents dans le Mayo Danay
 - invasion d'ennemis des cultures (chenilles légionnaires)
 - Taux de couverture des productions céréalières;

Consommation alimentaire :

- Score de Consommation Alimentaire (SCA),
- Indice Réduit des Stratégies d'Adaptation(rCSI),
- Score de Diversité Alimentaire des Ménages(HHDS),
- Échelle de Faim des Ménages(HHS)

Evolution des Moyens d'existence:

- Stratégie basée sur les Moyens d'existence (LCSI)

Etat nutritionnel: Pas des données

Mortalité: Pas des données



C A D R E

H A R M O N I S E



Principaux Résultats

REGION	Nbre de département dans chaque Phase				
	Période courante: Mars - Mai 2022				
	Ph 1	Ph 2	Ph 3	Ph 4	Ph 5
ADAMAOUA	-	5	-	-	-
CENTRE	8	2	-	-	-
EST	-	4	-	-	-
EXTREME NORD	1	2	3	-	-
LITTORAL	-	3	1	-	-
NORD OUEST	-	1	6	-	-
NORD	2	2	-	-	-
OUEST	-	8	-	-	-
SUD OUEST	-	-	6	-	-
SUD OUEST	-	4	-	-	-
TOTAL mars 2022	11	31	16	-	-

TOTAL mars 2021	8	32	18	-	-
------------------------	----------	-----------	-----------	---	---



C A D R E

H A R M O N I S E



Principaux Résultats (suite)

REGION	Nbre de département dans chaque Phase				
	Période projetée: Juin – Août 2022				
	Ph 1	Ph 2	Ph 3	Ph 4	Ph 5
ADAMAOUA	-	5	-	-	-
CENTRE	10	-	-	-	-
EST	4	-	-	-	-
EXTREME NORD	-	3	3	-	-
LITTORAL	2	2	-	-	-
NORD OUEST	-	2	5	-	-
NORD	1	3	-	-	-
OUEST	7	1	-	-	-
SUD OUEST	-	3	3	-	-
SUD OUEST	3	1	-	-	-
TOTAL mars 2022	27	20	11	-	-

TOTAL mars 2021	29	18	11	-	-
------------------------	-----------	-----------	-----------	---	---



Résultats estimation des populations

1er niveau administratif	2 ^{ème} niveau administratif	Population totale	Estimation de population pour chaque Phase					
			Période courante: Mars - Mai 2022					
			Population totale en Phase 1	Population totale en Phase 2	Population totale en Phase 3	Population totale en Phase 4	Population totale en Phase 5	Population totale en Phase 3 à 5
Cameroun	Adamaoua	1,403,080	1032408	293966	76706	-	-	76706
Cameroun	Centre	4,662,740	3696769	842958	123014	-	-	123014
Cameroun	Est	1,161,537	801703	246129	113705	-	-	113705
Cameroun	Extrême-Nord	4,590,316	2542561	1309662	701069	37024	-	738093
Cameroun	Littoral	3,778,095	2823346	696411	251525	6813.42	-	258339
Cameroun	Nord-Ouest	2,602,177	2165438	539758	125733	-	-	125733
Cameroun	Nord	2,830,929	1074276	786200	602373	139327	-	741701
Cameroun	Ouest	2,588,773	1795985	631065	161722.6	-	-	161723
Cameroun	Sud-Ouest	1,980,777	721472	191606.5	42115.04	-	-	42115
Cameroun	Sud	955,194	951520	544479	414091	70688	-	484779
TOTAL		26,553,618	17,605,479	6,082,235	2,612,054	253,852		2,865,908



Résultats estimation des populations

1er niveau administratif	2 ^{ème} niveau administratif	Population totale	Estimation de population pour chaque Phase Période projetée: Juin - Août 2022					
			Population totale en Phase 1	Population totale en Phase 2	Population totale en Phase 3	Population totale en Phase 4	Population totale en Phase 5	Population totale en Phase 3 à 5
Cameroun	Adamaoua	1,403,080	1,095,111	263,617	44,352	-	-	44,352
Cameroun	Centre	4,662,740	3,972,581	654,688	35,472	-	-	35,472
Cameroun	Est	1,161,537	956,102	144,915	60,520	-	-	60,520
Cameroun	Extrême-Nord	4,590,316	2,205,884	1,442,892	864,351	77,189	-	941,540
Cameroun	Littoral	3,778,095	3,102,172	551,382	124,541	-	-	124,541
Cameroun	Nord-Ouest	2,602,177	1,131,476	858,247	536,436	76,017	-	612,453
Cameroun	Nord	2,830,929	2,007,000	633,582	190,347	-	-	190,347
Cameroun	Ouest	2,588,773	2,104,041	453,093	31,639	-	-	31,639
Cameroun	Sud-Ouest	1,980,777	1,075,766	539,739	333,328	31,944	-	365,272
Cameroun	Sud	955,194	800,608	147,435	7,150	-	-	7,150
TOTAL		26,553,618	18,450,741	5,689,589	2,228,138	185,150	-	2,413,288



C A D R E

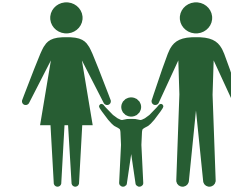
H A R M O N I S E



Principaux Résultats

58 départements analysés
repartis dans 10 régions

	Ph 1	Ph 2	Ph 3	Ph 4	Ph 5
En période courante	11	31	16	0	0
En période projetée	27	20	11	0	0



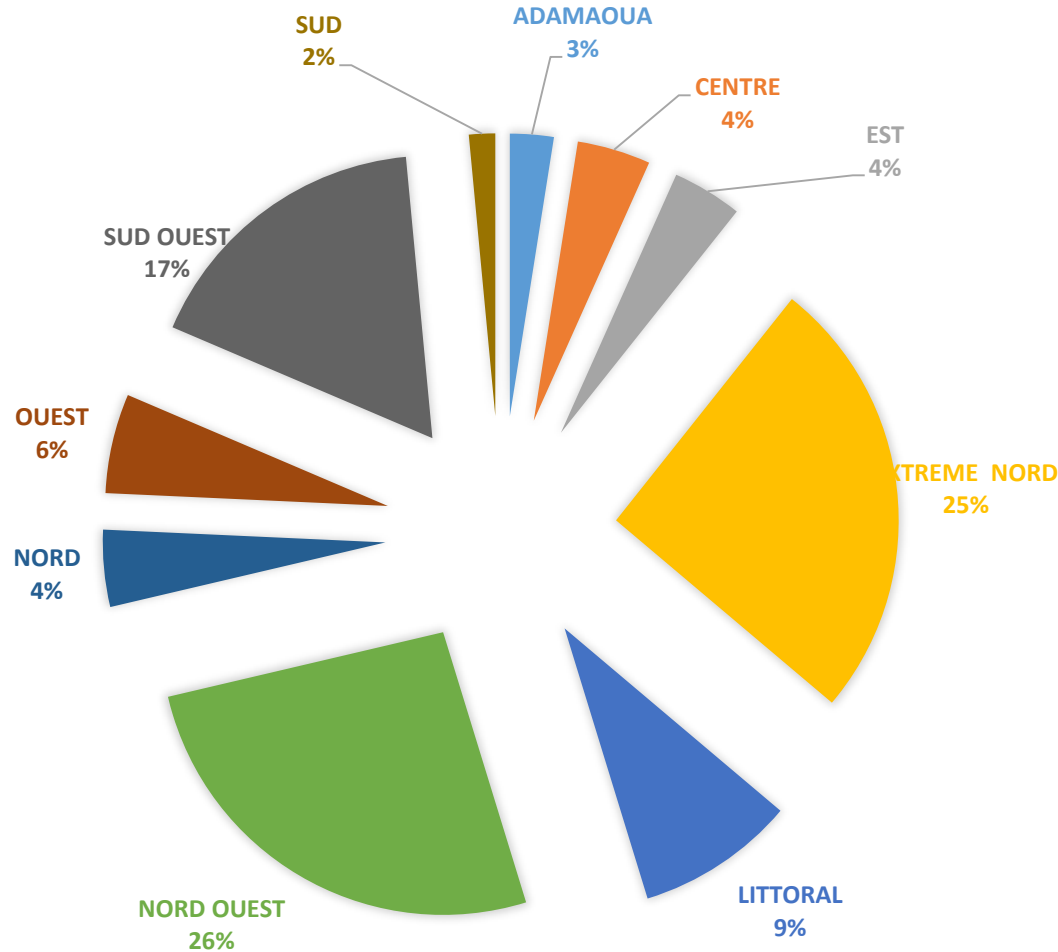
26 553 619
personnes

	Ph 1	Ph 2	Ph 3	Ph 4	Ph 5
En période courante	67%	23%	10%	1%	0%
En période projetée	70%	21%	8%	1%	0%

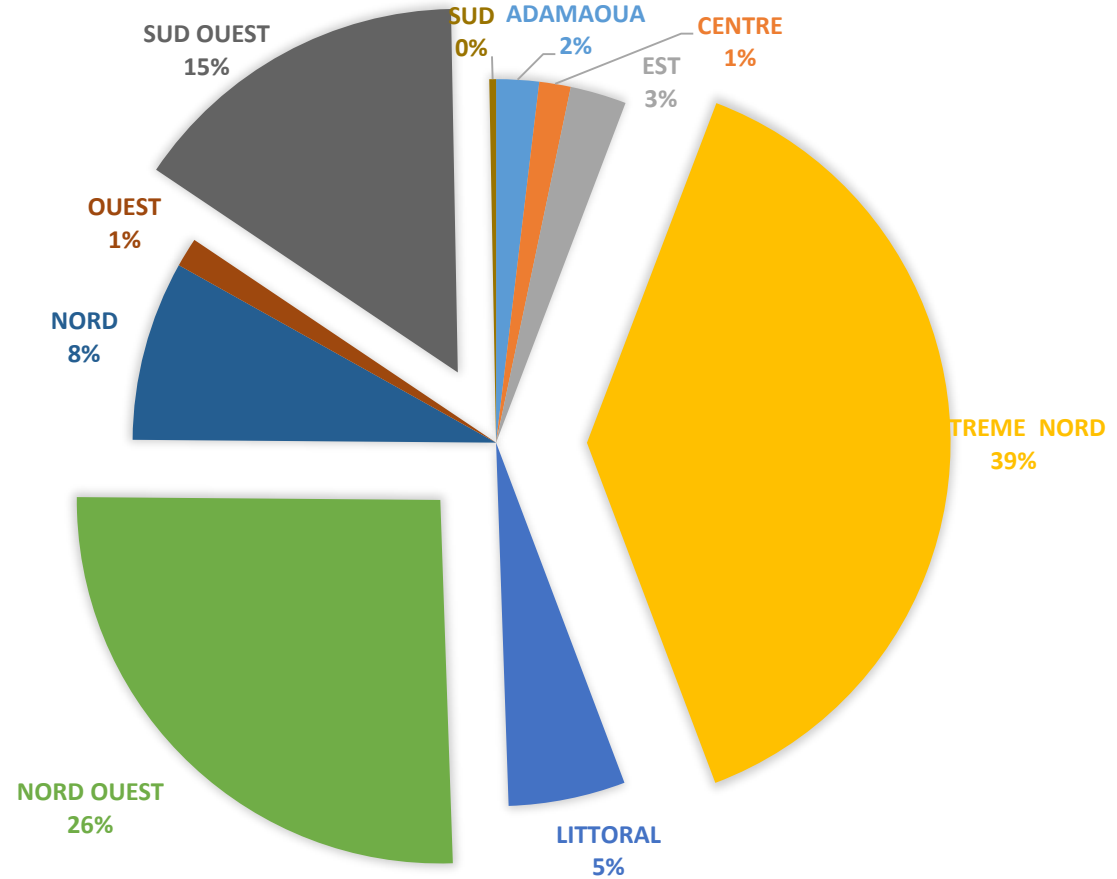


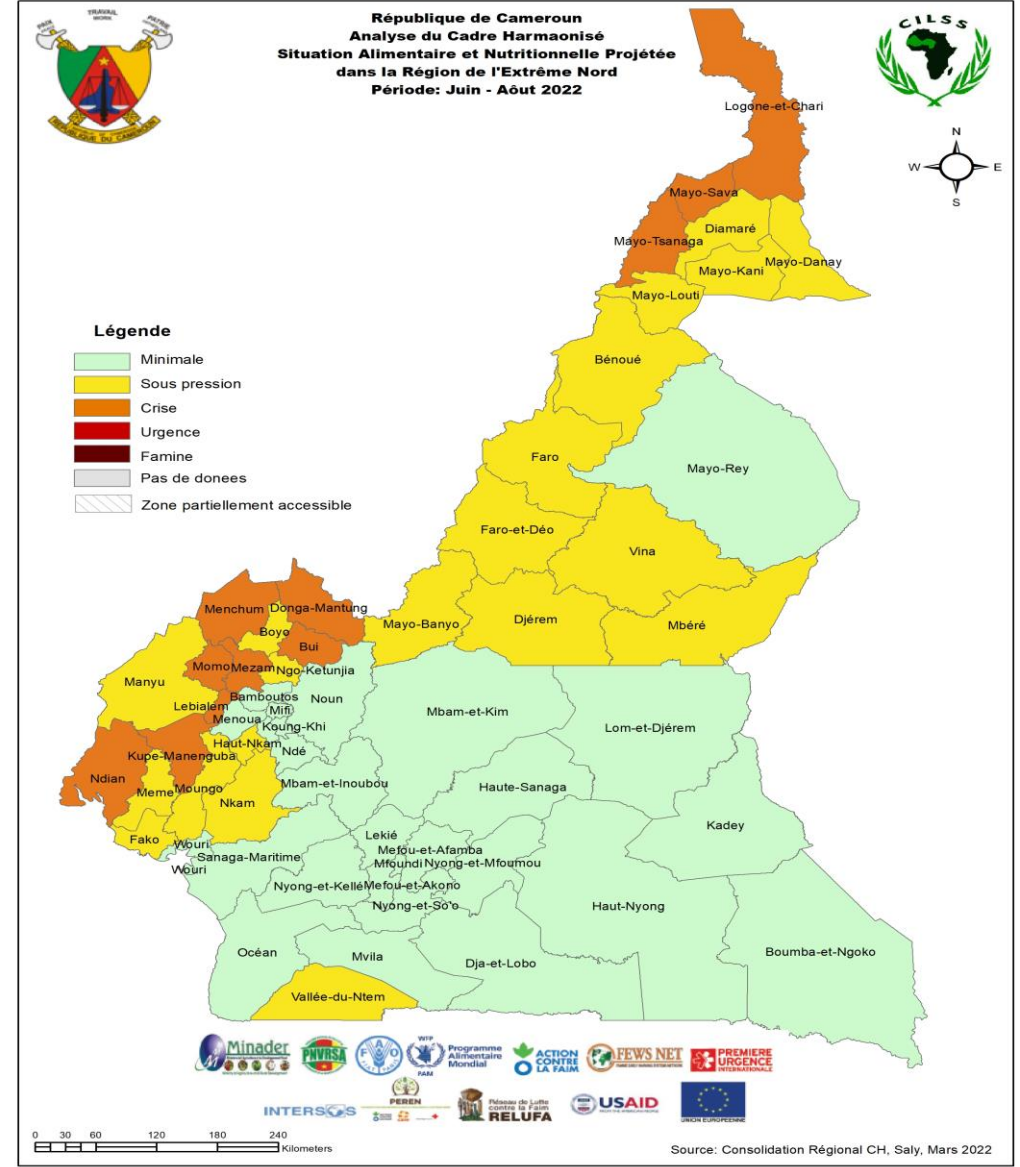
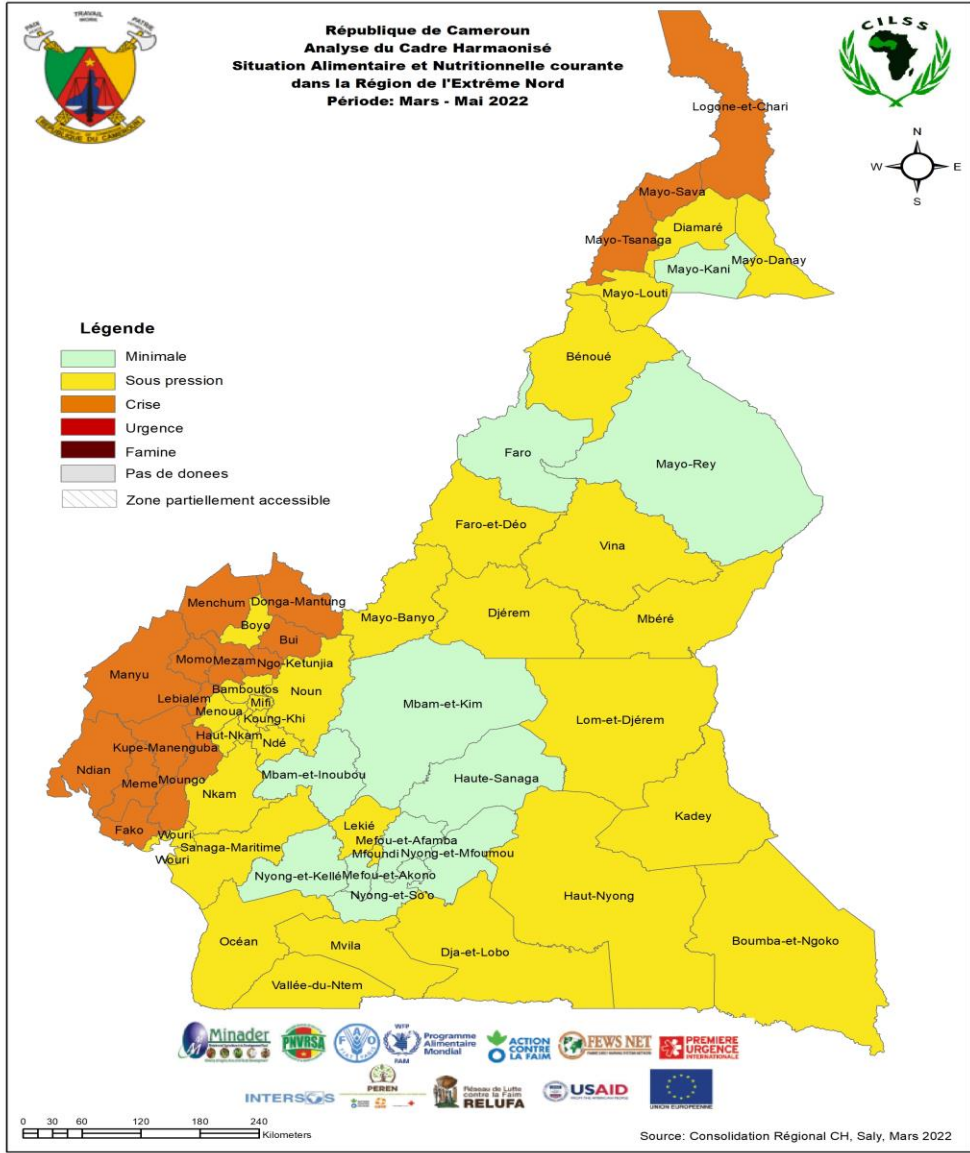
RÉPARTITION DES POP EN PH3+ DANS LE PAYS

RÉPARTITION DES POP EN PH3+ DANS LE PAYS (MARS-MAI 2022)



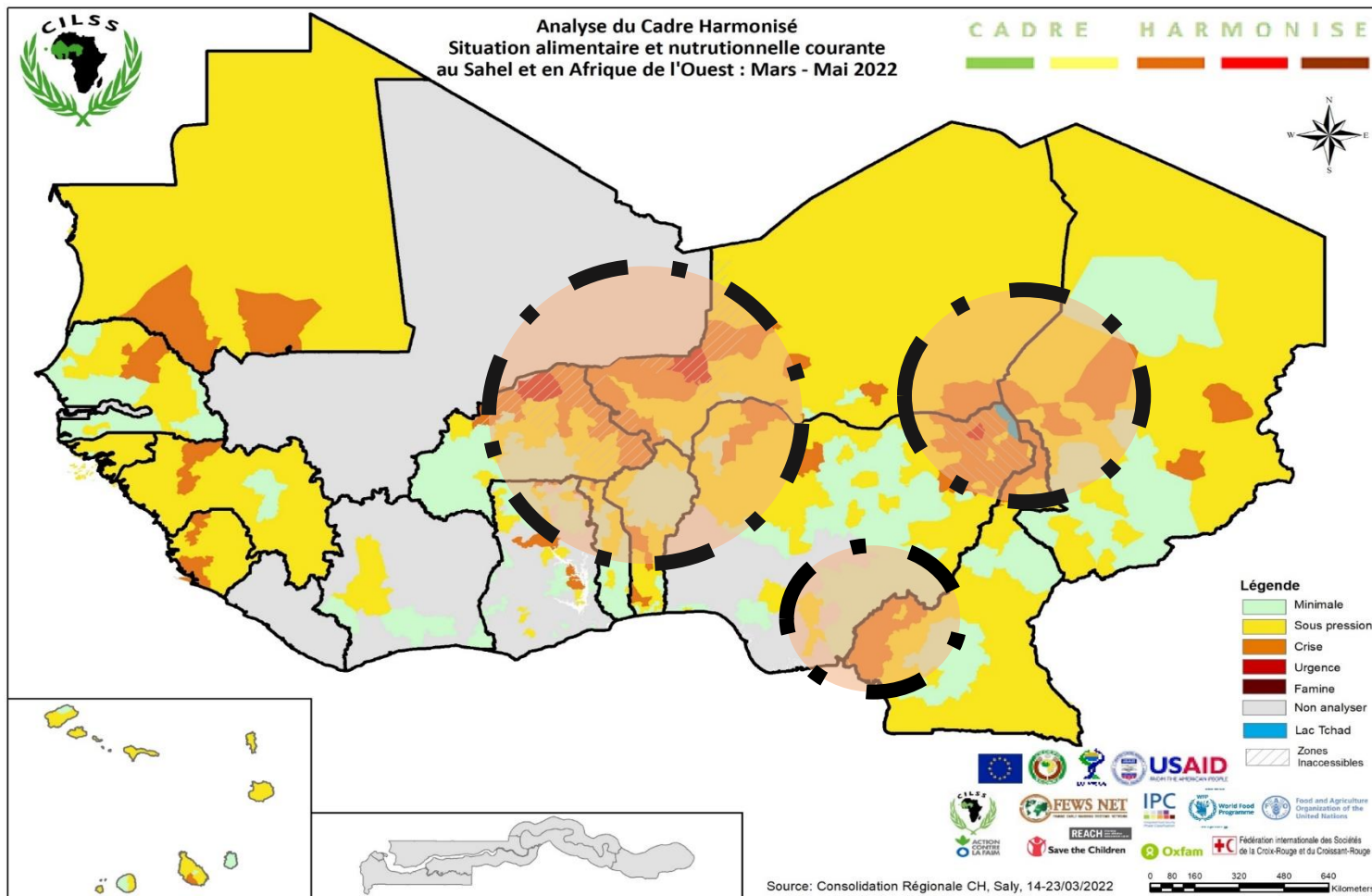
RÉPARTITION DES POP EN PH3+ DANS LE PAYS (JUIN-AOÛT 2022)







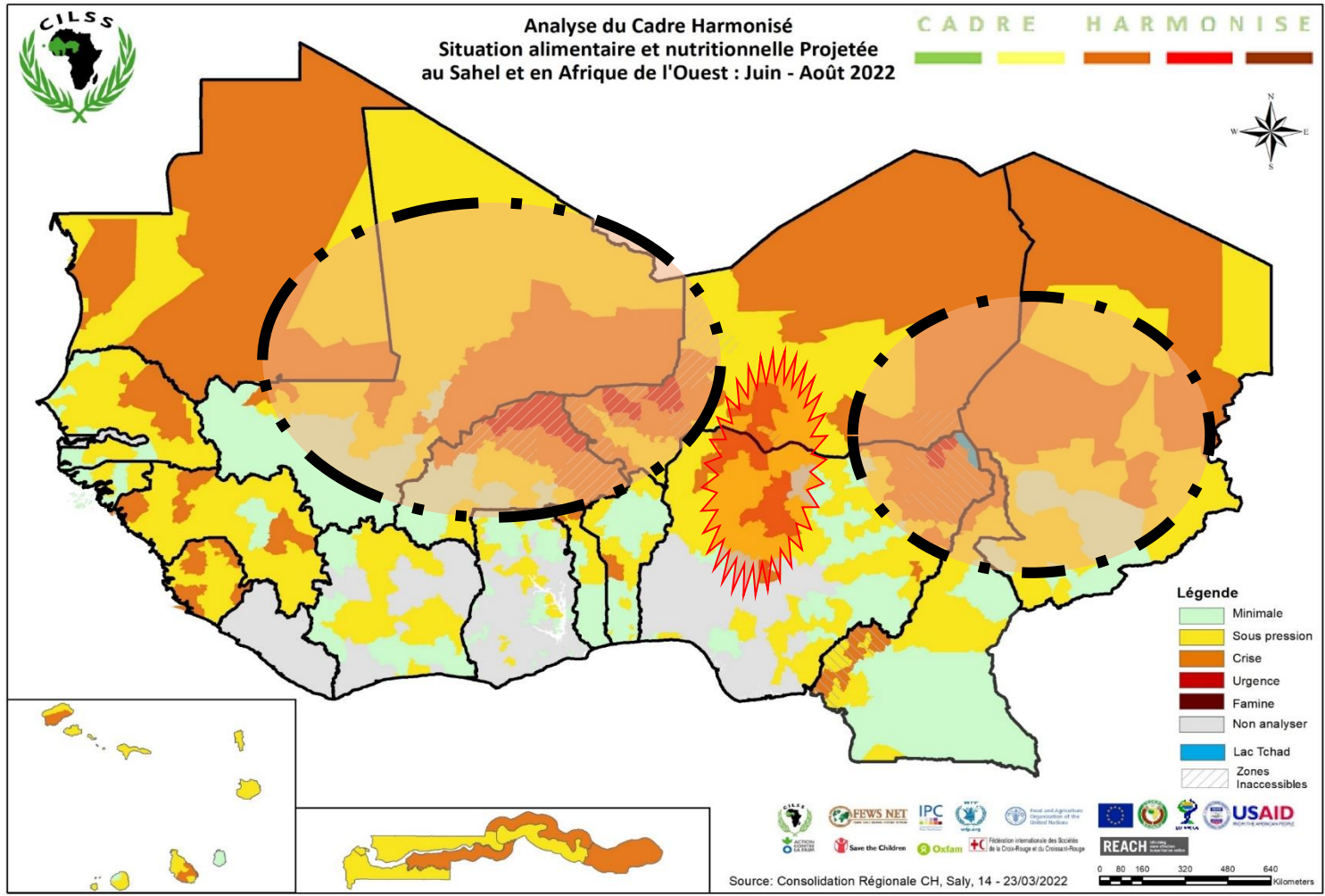
SITUATION GLOBALE DES 17 PAYS + LE CAMEROUN



1068
Zones
15
Countries



SITUATION GLOBALE DES 17 PAYS + LE CAMEROUN



1147
Zones
17 countries



CADRE

HARMONISÉ



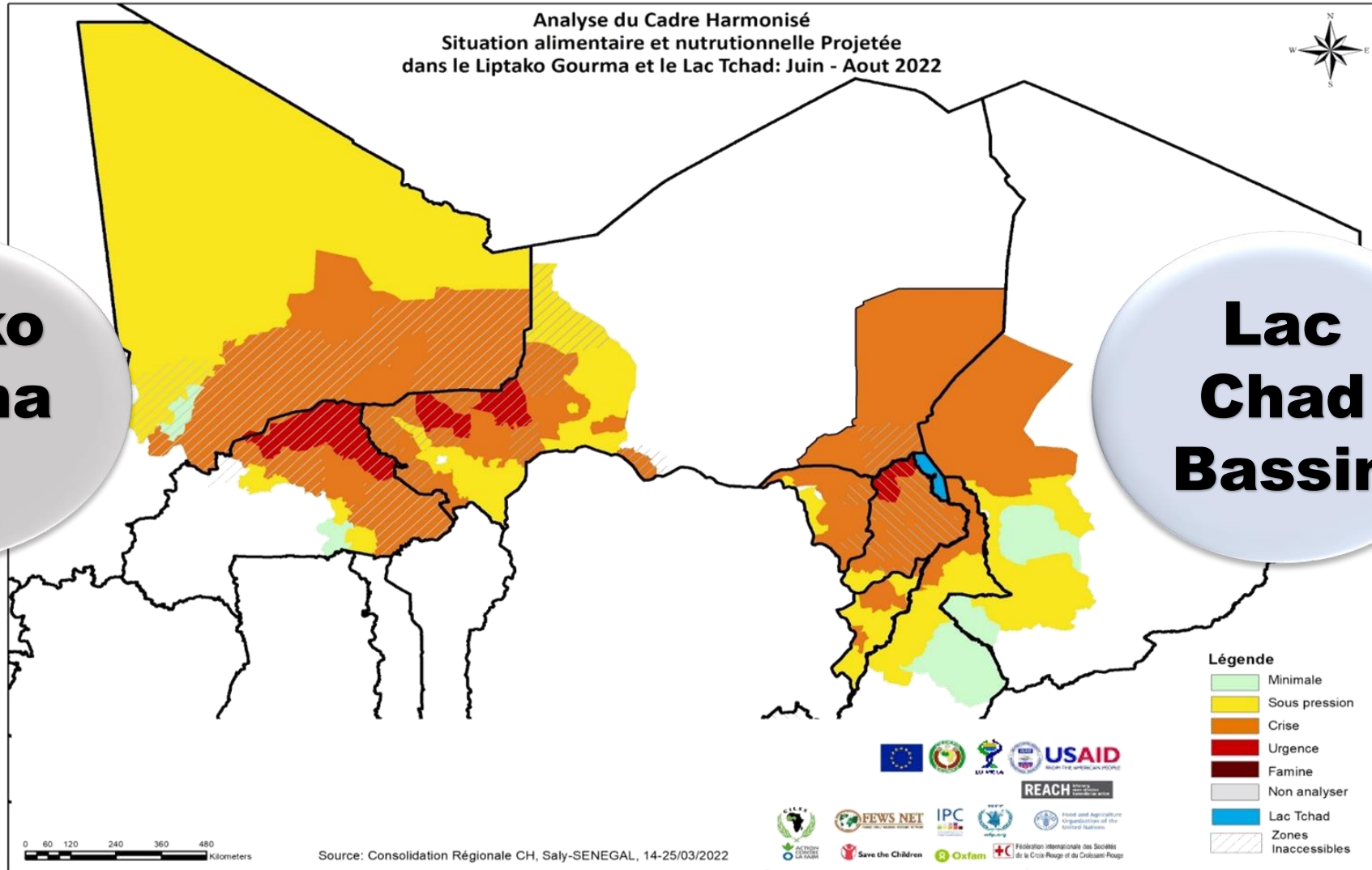
Lac Chad area and Liptako Gourma zone

Analyse du Cadre Harmonisé
Situation alimentaire et nutritionnelle Projetée
dans le Liptako Gourma et le Lac Tchad: Juin - Aout 2022



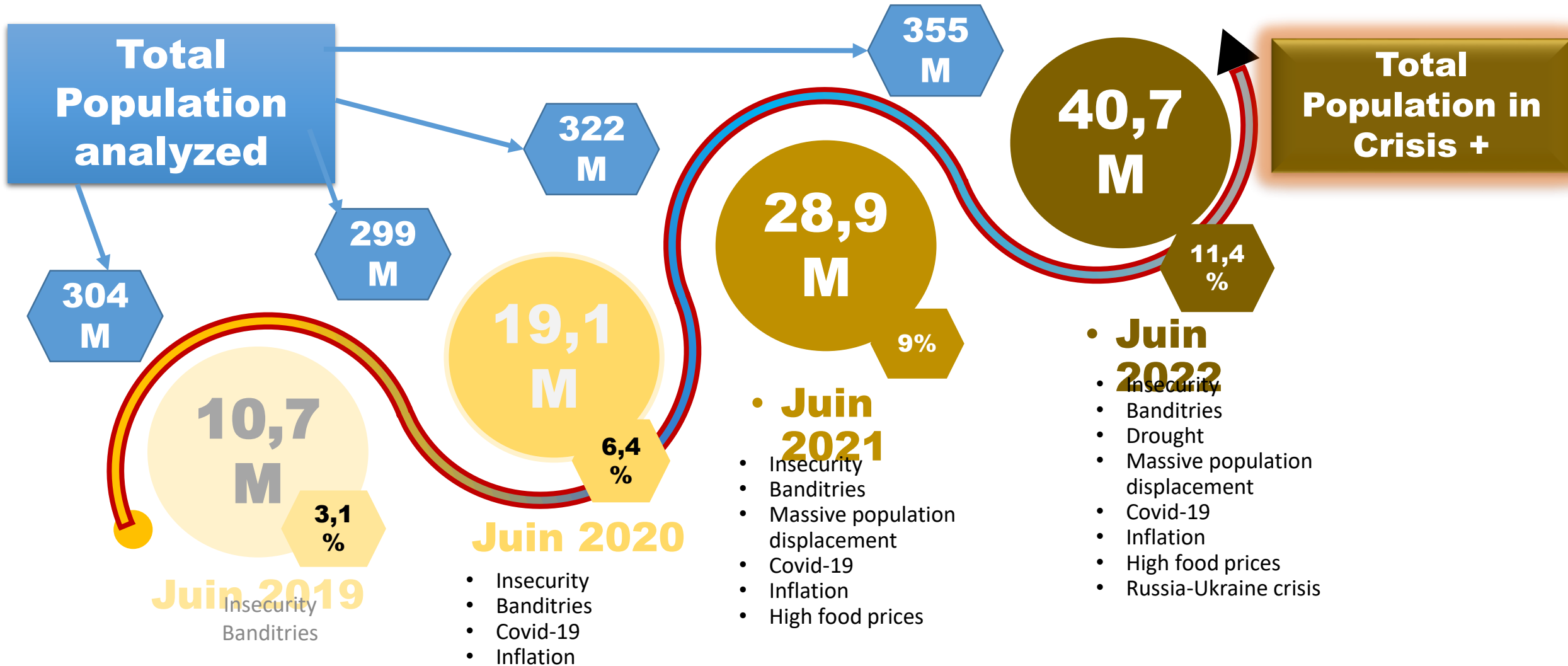
**Liptako
Gourma
zone**

**Lac
Chad
Bassin**





Trend of Population under Crisis to worst CH Phase classification, 2019 to 2022 17 countries of WAS + Cameroon





C A D R E

H A R M O N I S E



RECOMMANDATIONS

- Comme d'habitude, apporter une assistance immédiate aux populations en insécurité alimentaire et nutritionnelle "crise et au-dessus" situées principalement dans les départements en crises du Cameroun
- Soutenir le déploiement de l'aide humanitaire dans les zones en crises
- Poursuivre les actions de résilience pour les personnes sous pressions (Phase 2) ,notamment les activités génératrices des Revenues pour les femmes et les jeunes,
- Poursuivre et renforcer les mesures de prévention et de prise en charge de la malnutrition aigue dans les régions de l'Extrême-Nord



C A D R E

H A R M O N I S E



MINEPIA, MINEE, MINAT, MINSANTE, MINCOMMERCE, INS



Organisation des Nations Unies pour l'alimentation et l'agriculture



Programme Alimentaire Mondial



Funded by European Union Civil Protection and Humanitarian Aid

MERCI DE VOTRE ATTENTION