

## **AVANT-PROPOS**

Le "MINADER en chiffres" constitue une banque de données pour le Ministère de l'Agriculture et du Développement Rural (MINADER). Cette banque de données permet d'orienter de manière efficace certaines prises de décisions notamment en matière d'investissements dans le domaine des infrastructures, de gestion du personnel et de la politique des filières agricoles.

La confection de ce manuel, initiée par la Cellule des Synthèses Statistiques et des revenus Agricoles (CSSRA) est placée sous la supervision générale du Directeur des Enquêtes et des Statistiques Agricoles.

C'est l'occasion pour nous de remercier tous les Directeurs, les coordonnateurs de projets/programmes ; les chefs de services régionaux, les cadres des services centraux et déconcentrés qui ont participé activement à la publication de ce document.

Nous souhaitons continuer de bénéficier de la collaboration de tous les acteurs pour la mise à disposition des informations pertinentes et à temps pour la publication régulière de ce document.

## PRINCIPALES ZONES AGROECOLOGIQUES DU CAMEROUN

### Zone forestière mono-modale

Superficie : 45 658 km<sup>2</sup>

Pluviométrie : 2 500 à 4 000 mm/an, régime monomodal

Sols : pentes volcaniques, sédiments d'origine rocheuse le long de la côte

Cultures : cacao, banane, plantain, huile de palme, gigembre, poivre)

### Zone forestière bi-modale

Superficie : 165 770 km<sup>2</sup>

Pluviométrie : 1 500 à 2 000 mm/an, 2 saisons humides distinctes

Sols : ferrallitiques, acides, argileux, faible capacité de rétention des éléments nutritifs

Cultures : cacao, manioc, maïs, huile de palme, ananas)

### Zone des hauts plateaux

Superficie : 31 192 km<sup>2</sup>

Pluviométrie : 1 500 à 2 000 mm/an, 180 jrs de pluie

Sols : très fertiles et propices aux activités agricoles, jeunes sur fortes pentes, lessivés dans les vieux plateaux, horizon B d'illuviation dans dépressions fermées, plateaux enrichis en matériaux volcaniques

Cultures : cacao, café, maïs, haricot sec, pomme de terre, maraîchage

### Zone des hautes savanes

Superficie : 123 077 km<sup>2</sup>

Pluviométrie : 1 500 mm/an, 150 jrs de pluie

Sols : perméables, capacité de rétention d'eau moyenne, sols ferrallitiques bruns ou rouges et sols hydromorphes

Cultures : mil-sorgho, maïs, igname, pomme de terre

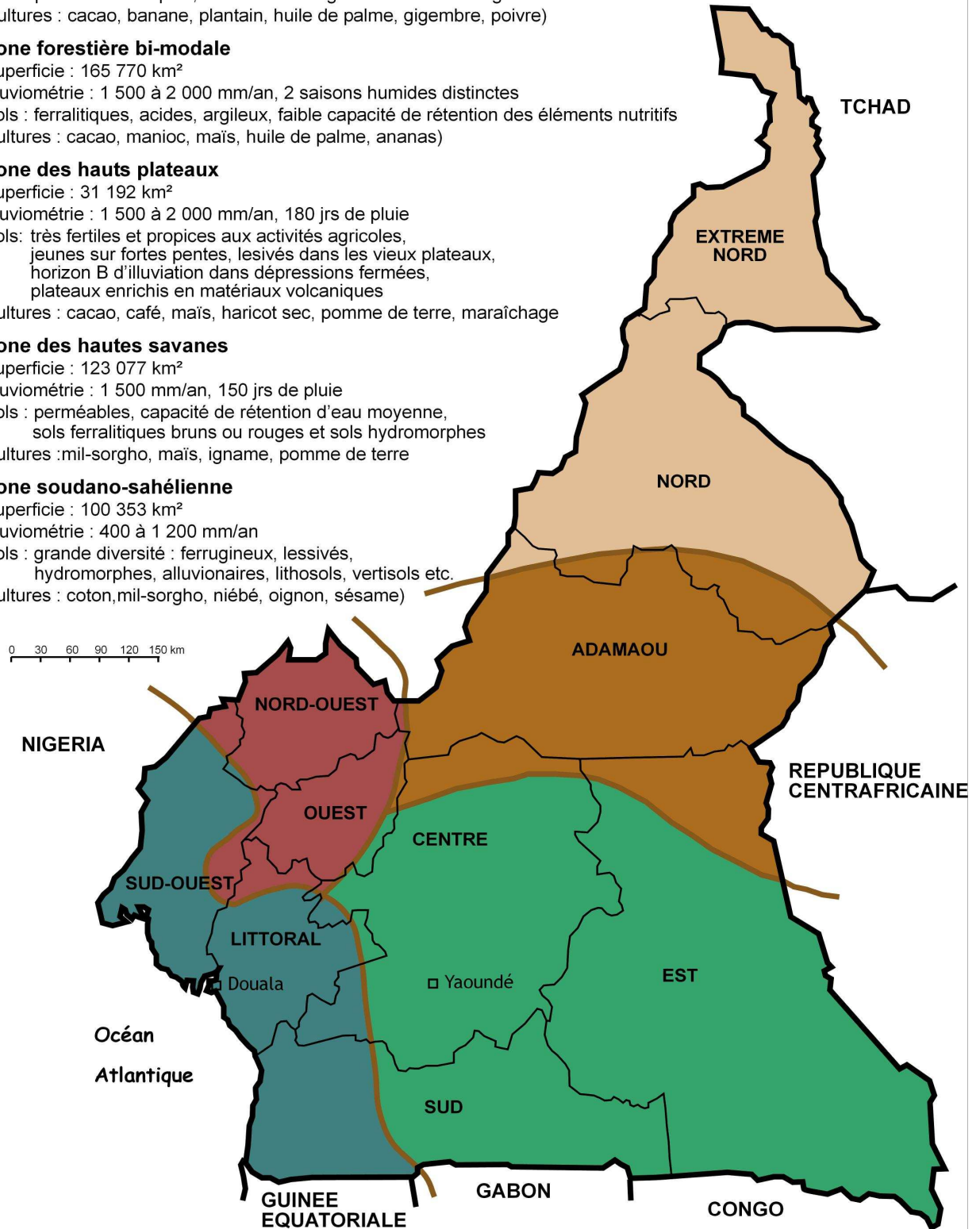
### Zone soudano-sahélienne

Superficie : 100 353 km<sup>2</sup>

Pluviométrie : 400 à 1 200 mm/an

Sols : grande diversité : ferrugineux, lessivés, hydromorphes, alluvionnaires, lithosols, vertisols etc.

Cultures : coton, mil-sorgho, niébé, oignon, sésame)



## LISTE DES ABREVIATIONS

**EFSEAR** : Ecole de Formation des spécialistes en Aménagements Ruraux

**EFSDC** : Ecole de Formation des spécialistes en Développement  
Communautaire

**EFSC** : Ecole de Formation des spécialistes en Coopération

**ETA** : Ecole Technique d'Agriculture

**CRA** : Collège Régional d'Agriculture

**DAJC** : Division des Affaires Juridiques et du Contentieux

**DEFACC** : Division de l'Enseignement, de la Formation Agricole, Coopérative  
et Communautaire

**DESA** : Direction des Enquêtes et Statistiques Agricoles

**DDLC** : Direction du Développement Local et Communautaire

**DGRA** : Direction du Génie Rural et d'Amélioration du Cadre de Vie en Milieu  
Rural

**DRCQ** : Direction de Réglementation et du Contrôle de Qualité des Intrants  
Agricoles

**DOPA** : Direction des organisations Professionnelles Agricoles et de l'Appui aux  
Exploitations Agricoles

**MINADER** : Ministère de l'Agriculture et du Développement Rural

**SDSR** : Stratégie de Développement du Secteur Rural

**DRFP** : Direction de Ressources Financières et du Patrimoine

**DDA** : Direction du Développement de l'Agriculture

**DRADER** : Délégation Régionale de l'Agriculture et du Développement Rural

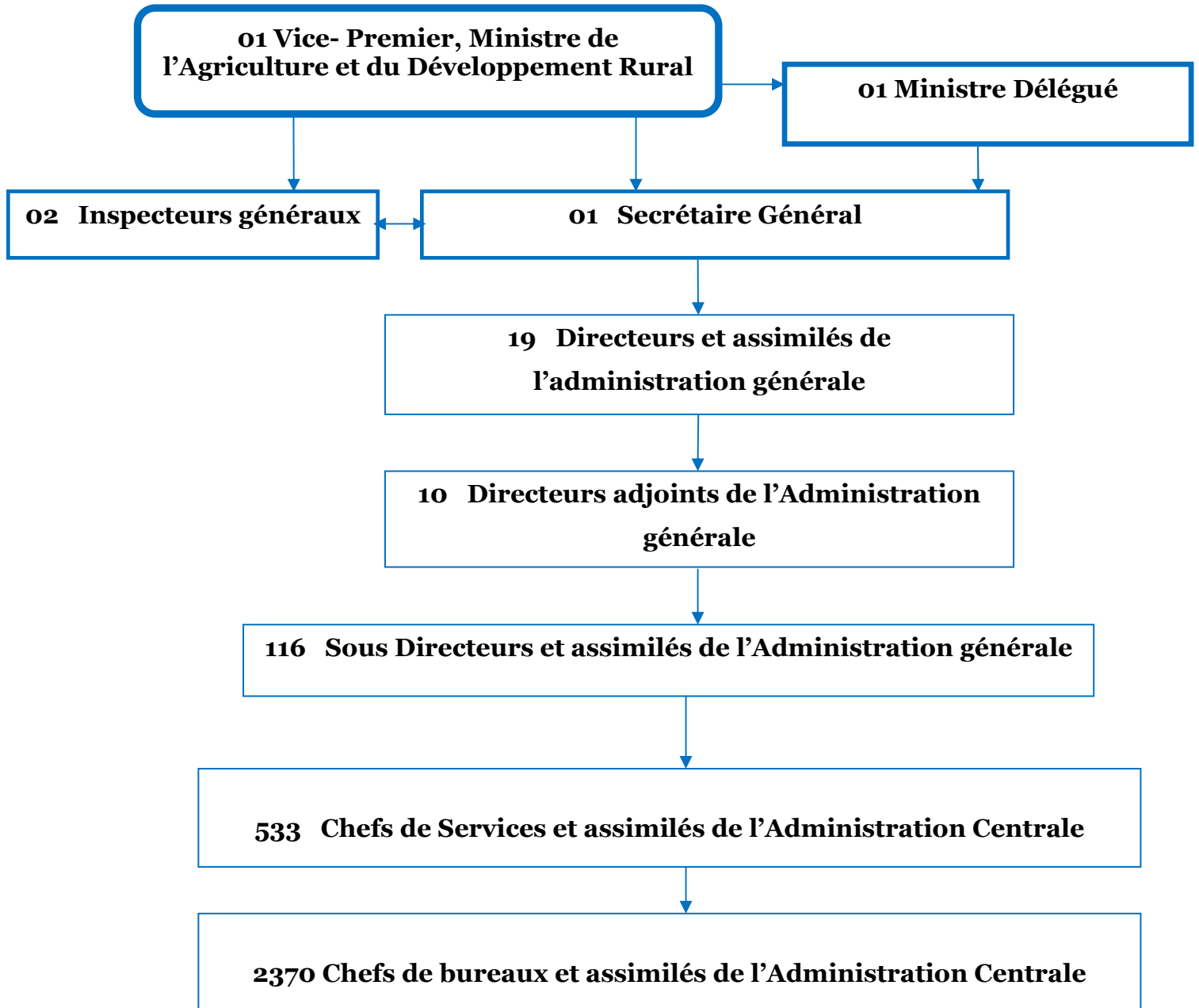
# Introduction

L'un des objectifs de la Direction des Enquêtes et Statistiques Agricoles (DESA) est de chiffrer toutes les activités réalisées par le MINADER. Il s'agit :

- des infrastructures socio-collectives de base ;
- du nombre d'élèves formés dans les écoles de formation professionnelle sous tutelle du MINADER ;
- de la production des principales cultures ;
- des réalisations techniques chiffrées des projets/programmes et des sociétés partenaires ou sous tutelle du MINADER.

Ce présent bulletin de l'année 2009 est à sa 5<sup>ème</sup> parution.

## PRESENTATION CHIFFREE DES POSTES DE RESPONSABILITES ORGANIQUES



**Source :** Décret n° 2005/118 du 15 avril 2005 ; Décret n° 2007/268 du 07 septembre 2007 et  
Décret N° 2009/223/ du 30 juin 2009

# I. Réalisations techniques chiffrées des Directions du Minader

## I.1 Direction des Ressources Financières et du Patrimoine (DRFP)

Tableau 1 : Situation des bâtiments du Minader

Intitulé	Adamaoua	Centre	Est	Extrême-nord	Littoral	Nord	Nord-ouest	Ouest	Sud	Sud-ouest	TOTAL
<b>DELEGATION REGIONALE DE L'AGRICULTURE ET DU DEVELOPPEMENT RURAL (DPADR)</b>											
<b>Construites</b>			1	1		1	1	1	1		6
<b>En construction</b>		1			1			0			2
<b>Non construites</b>								0			0
<b>A réfectionner</b>	1		1								2
<b>DELEGATION DEPARTEMENTALE DE L'AGRICULTURE ET DU DEVELOPPEMENT RURAL (DDADR)</b>											
<b>Construites</b>	2	8	3	6	4	2	1	8	2	3	39
<b>En construction</b>	0		0	-		0		0		0	0
<b>Non construites</b>	3	2	1	-		2	6	0	2	1	17
<b>A réfectionner</b>		3	3	2		1	1			2	12
<b>DELEGATION D'ARRONDISSEMENT D'AGRICULTURE ET DU DEVELOPPEMENT RURAL (DAADR)</b>											
<b>Construites</b>	7	8	20	29	19	6	16	28	19	13	165
<b>En construction</b>	0		0	1	1	2	3	1		0	8
<b>Non construites</b>	14	62	14	16	15	13	15	13	8	18	188
<b>A réfectionner</b>		7	8						13		30
<b>POSTES AGRICOLES (PA)</b>											
<b>Construits</b>	17		52	22	31	6	29	97	31	15	300

<b>Intitulé</b>	<b>Adamaoua</b>	<b>Centre</b>	<b>Est</b>	<b>Extrême-nord</b>	<b>Littoral</b>	<b>Nord</b>	<b>Nord-ouest</b>	<b>Ouest</b>	<b>Sud</b>	<b>Sud-ouest</b>	<b>TOTAL</b>
<b>En construction</b>	0		1	3	4	0	1	0		0	<b>9</b>
<b>Non construits</b>	75	213	88	191	77	71	140	148	78	101	<b>1182</b>
<b>A réfectionner</b>	14	21	35								<b>70</b>
<b>CENTRE D'EDUCATION ET D' ACTIONS COMMUNAUTAIRES (CEAC)</b>											
<b>Construits</b>	0	2	5	4	2	4	6	9	3	4	<b>39</b>
<b>En construction</b>	0	0		-	1	0	0	0	1	0	<b>2</b>
<b>Non construits</b>	3	17	3	5	6	1	7	4	13	2	<b>61</b>
<b>A réfectionner</b>			1			1					<b>2</b>
<b>ECOLES SOUS TUTELLE MINADER</b>											
<b>Construites</b>			2	2	1	4	5	1	4		<b>19</b>
<b>En construction</b>			0	-		1	0	0	0		<b>1</b>
<b>Non construites</b>			0	-		1	0	0	0		<b>1</b>
<b>A réfectionner</b>									3		<b>3</b>
<b>POSTES DE POLICE PHYTOSANITAIRES</b>											
<b>Construits</b>		2	1	-			5	0	2	5	<b>15</b>
<b>En construction</b>			0	1			0	0		0	<b>1</b>
<b>Non construits</b>			1	7			3	0	4	4	<b>19</b>
<b>A réfectionner</b>			1						2		<b>3</b>
<b>Sièges Des Projets</b>											
<b>Construits</b>	1		1	9		2	1	0	-		<b>14</b>
<b>En construction</b>	0		1	-			0	0	-		<b>1</b>
<b>Non construits</b>	0		5	-			0	0	-		<b>5</b>
<b>A réfectionner</b>			1			2					<b>3</b>
<b>Cases Communautaires</b>											
<b>Construites</b>	2		1	8	16	1	1		2		<b>31</b>
<b>En construction</b>	1		-	-		0	0		1		<b>2</b>

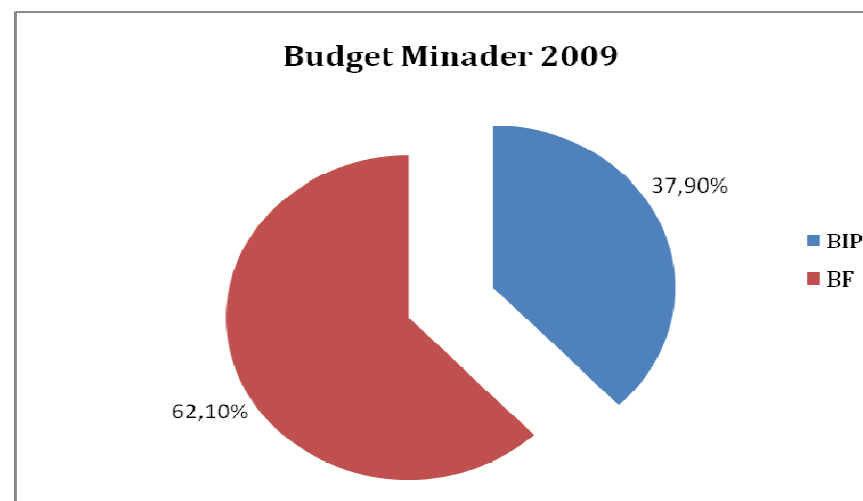
Intitulé	Adamaoua	Centre	Est	Extrême-nord	Littoral	Nord	Nord-ouest	Ouest	Sud	Sud-ouest	TOTAL
<b>Non construites</b>			7	-		0	0				7
<b>A réfectionner</b>			1								1
<b>FERMES DE MULTIPLICATION</b>											
<b>Construites</b>			3	-	2	0	1		1	1	8
<b>En construction</b>			0	-		0	0		0	0	0
<b>Non construits</b>			0			0	0		0	0	0
<b>A réfectionner</b>			2								2
<b>Autre (CFR)</b>											
<b>Construits</b>					3		1	2			6
<b>En construction</b>							0	0			0
<b>Non construits</b>					3		3	1			7

**Source :** DRADER

### I.1.1 Budget du Ministère de l'Agriculture et du Développement Rural

Le budget 2009 du MINADER s'élève à 55,752 milliards et est réparti comme suit :

- Budget d'Investissement Public (BIP) 21,125 milliards ;
- Budget de Fonctionnement (BF) 34,627 milliards.



**Source :** DRFP

## I.2 Direction des Ressources Humaines (DRH)

**Tableau 2 :** Situation du personnel du MINADER

Structure	Responsables							Fonctionnaires				Non fonctionnaires			Temporaires			Total
	SG	D	SD	CS	CSA	CB	Total	A	B	C	Total	CA	AE	Total	C	D	Total	
CAB/VPM				1			1	1			1	1	3	4	1	5	6	12
CAB/MINDEL							0	1	1		2	2	1	3	1	5	6	11
SG	1						1				0	3	1	4	1		1	6
DEFACC		1	2	5			8	27	4	2	33	1	3	4	5	2	7	52
DAJ		1	2	4			7	3	2		5	2		2	5	2	7	21
SDACL			1	2		5	8	2	4		6	2	1	3	2		2	19
CCOM			1	2			3	1	2		3	1	3	4			0	10
CI			1	1			2	2	1		3		2	2	4	1	5	12
CT			1	2			3	3			3		1	1			0	7
SDA			1	2		5	8	1	5		6	2		2			0	16
DEPC		1	4	16			21	42	3		45	2	2	4	4	8	12	82
DESA		1	1	8	5		15	24	2		26	2	4	6	2	3	5	52
DDA		1	12	9	16		38	63	4		67	3	3	6	6	7	13	124
DOPA		1	4	12	23		40	35	9		44	5	5	10			0	94
DRCQ		1	3	7	16		27	28	8	1	37	1		1			0	65
DDLC		1	3	7	6		17	21	8		29	7	6	13			0	59
DGRCV		1	4	10	19		34	33	6	1	40	1		1	4	4	8	83
DRFP		1	2	5	1		9	15	10	3	28	9	8	17			0	54
DRH		1	4	10			15	11	13		24	5	9	14	1	5	6	59
<b>Total</b>	<b>1</b>	<b>11</b>	<b>46</b>	<b>103</b>	<b>86</b>	<b>10</b>	<b>257</b>	<b>313</b>	<b>82</b>	<b>7</b>	<b>402</b>	<b>49</b>	<b>52</b>	<b>101</b>	<b>36</b>	<b>42</b>	<b>78</b>	<b>838</b>

Source : DRH/SIGIPES

DRADER	Responsables						Fonctionnaires				Non fonctionnaires			Temporaires			Total
	DA	SD	CS	CSA	CB	Total	A	B	C	Total	CA	AE	Total	C	D	Total	
Adamaoua	1	7	19	23	44	94	38	39	24	101	3	42	45	2		2	242
Centre	1	11	85	63	227	387	95	306	48	449	32	89	121	33	3	36	993
Est	1	7	40	26	55	129	35	77	16	128		19	19			0	276
Extrême-nord	1	10	54	39	105	209	43	11	41	95	10	70	80	4		4	388
Littoral	1	6	33	31	130	201	80	165	31	276	15	43	58	33		33	568
Nord	1					1	107			107			0			0	108
Nord-ouest	1	14	51	51	198	315	318			318	46	80	126	41		41	800
Ouest	1	9	60	56	311	437	177	362	47	586	20	35	55	9		9	1087
Sud	1					1	241			241			0			0	242
Sud-ouest	1	10	39	36	111	197	197			197	22	48	70	8		8	472
<b>Total</b>	<b>10</b>	<b>74</b>	<b>381</b>	<b>325</b>	<b>1181</b>	<b>1971</b>	<b>1331</b>	<b>960</b>	<b>207</b>	<b>2498</b>	<b>148</b>	<b>426</b>	<b>574</b>	<b>130</b>	<b>3</b>	<b>133</b>	<b>5176</b>

**Source** : DRADER, SIGIPES

TOTAL SERVICE CENTRAUX 838  
TOTAL SERVICE DECONCENTRES 5176

**TOTAL GLOBAL MINADER 6014**

SG =Secrétaire Général (ou rang de ...)

D=Directeur (ou rang de ...)

DA=Directeur Adjoint (ou rang de ...)

SD=Sous Directeur (ou rang de ...)

CS=Chef de Service (ou rang de ...)

CSA=Chef de Service Adjoint (ou rang de ...)

CB=Chef de Bureau (ou rang de ...)

CA=Contractuel d'Administration

AE=Agent de l'Etat

**Tableau 3** : situation des stages, formations et autres en 2009

Réalisations techniques	Quantité chiffrée	Taux de réalisation (%)
Stage à l'étranger	16	100
Formation (écoles nationales)	31	
Séminaires organisés	105	70

**Source** : DRH/SDDRH

### I.3 Direction de Développement de l'Agriculture (DDA)

**Tableau 4 :** réalisations techniques de la DDA en 2009

Réalisations techniques	Quantité chiffrée	Taux de réalisation (en %)
Mission d'appui technique et de suivi effectuée	05	75
Elaboration et adoption de documents	02	75
Formations des OP	03	34
Producteurs formés	1408	80
Actualisation du répertoire des producteurs des semences et plants	01	100
Réunion de préparation d'une mission conjointe DDA/DRCQ	01	
Mission évaluation physique des fermes avec le PNDRT	01	100
Réunions organisées	04	70
Confection fiches techniques et rapports	05	
Centralisation des disponibilités en semences (en tonnes)	3 287 372,828	
Mise sur pied d'un système d'information sur la demande et l'offre semencière		40
Rapport sur l'identification des données cartographiques	01	100
Appui direct aux groupes de multiplicateurs de semences	24	
Mise en place banque de données	01	100
Etudes de dossiers d'appui	06	
Ateliers régionaux organisés	04	60
distributeurs bien formés maîtrisant le marché des engrais	100	67
Atelier de renforcement des capacités des distributeurs d'engrais et facilitation des contacts entre partenaires	03	100
Réseaux nouvellement créés de distributeurs et de détaillants d'engrais à L'est, Sud Ouest et Sud	03	30

**Source :** DDA



## I.5 Direction de la Réglementation et du Contrôle de Qualité des intrants agricoles (DRCQ)

**Tableau 6 :** Quantification des titres réglementant les intrants en 2009

Réalisations techniques	Quantité chiffrée	Taux de réalisation (en %)
Textes réglementaires élaborés	01	100
Récépissés de déclaration d'activité semencière établis	69	100
Enquêtes techniques réalisées dans les structures semencières	04	
Champs semenciers inspectés/contrôlés	448	
Parcelles semencières déclassées/rejetées	11	
Lots de semences saisis	06	
Certificats phytosanitaires émis sur l'ensemble du territoire national	30326	100
Récépissés de déclaration d'importation de pesticides émis	97	100
Essais des pesticides candidats à l'homologation effectués	58	100
Pesticides soumis pour examen à la commission nationale d'homologation	68	100
Missions de supervision effectuée par les inspecteurs phytosanitaires dans les Régions	40	100
Quantité de pesticides importés	1 376 945	100
Echantillon de pesticides et d'engrais analysés	86	100
Echantillon de végétaux et produits végétaux analysés au laboratoire de la quarantaine végétale	35	100

Source : DRCQ

## I.6 Direction des Organisations Professionnelles Agricoles et de l'appui aux exploitations agricoles (DOPA)

Structures de formation	Nb de CG installés	Collectivités Territoriales Décentralisées	Autorités traditionnelles	OPA	Micro finances	Comite de développement local	Formateur	Apprenant	Ass. Parents des apprenants	Anciens formes	Sponsors	Total	Nombre de femmes	% femmes
Ecoles Minader	07	07	07	07	04	05	07	06	06	07	04	<b>67</b>	10	14,93
Centre Minader	10	10	10	10	09	10	04	01	03	07	07	<b>81</b>	09	11,10
<b>Total</b>	<b>17</b>	<b>17</b>	<b>17</b>	<b>17</b>	<b>13</b>	<b>15</b>	<b>11</b>	<b>07</b>	<b>09</b>	<b>14</b>	<b>11</b>	<b>148</b>	<b>19</b>	<b>26,03</b>

**Tableau : 7** Données sur les organisations professionnelles et leur appui dans les Régions de l'est et du littoral

REGION	Coopec enregistrés	GIC	Grands exploitants agricoles	EMF appuyés par le MINADER	ONG	AVZ	UGIC	Union et/ou Fédération Coopec	OP encadrées	Fédération GIC
<b>Adamaoua</b>		1213			14	98	26		160	1
<b>Centre</b>		87								
<b>Est</b>	31	2302			14	32	75	2		22
<b>Extrême-nord</b>	60	16 484			3		359	1		39
<b>Littoral</b>		9 444					210	32		
<b>Nord</b>		320			3		2			
<b>Nord-ouest</b>	453	12 111			6		217	48		26
<b>Ouest</b>		9 464					320			31
<b>Sud</b>	167	7298				66	462	2		81

Source : DRADER

## I.7 Division des Affaires Juridiques et du Contentieux (DAJC)

**Tableau 8 :** Informations sur les activités chiffrées de la division

Dénomination de la structure	Réalisations techniques	Nombre	Taux de réalisation (%)
<b>Division Des Affaires Juridiques et du Contentieux (DAJC)</b>	Gestions des contentieux et autres documents légaux		

Source : DAJC

## I.8 Direction de Génie Rural et de l'Amélioration du cadre de vie en milieu rural (DGRA)

**Tableau 9 :** Informations sur les infrastructures socio-collectives de base

REGION	Réalisations techniques chiffrées obtenues									
	Nombre de salle de classes construites	Longueur des pistes rurales aménagées (km)	Nombre de magasin de stockage construits	Nombre de marchés ruraux aménagés	Nombre de cases communautaires construites	Nombre de points d'eau Aménagés	Nombre d'ouvrages de franchissement construits	Nombre de plans de lutte contre le VIH/SIDA établis	Nombre de CEAC En activité	nombre de centre de santé construit
<b>Adamaoua</b>	22	68	8		3	7		1	1	
<b>Est</b>		101	1		1	17	1		1	03
<b>Littoral</b>	26	10	6		6	20	3			3
<b>Sud</b>		5			2	6				
<b>Extrême-Nord</b>	10	70		19	4	37	867			11
<b>Nord</b>	338	102	13		2	56	12	174	27	8
<b>Nord-ouest</b>	6									
<b>Centre</b>	25	97	2	29	3	15	30		17	15
<b>Ouest</b>		21			6	12			15	6
<b>Sud-ouest</b>	3				1			1		

Source : DRADER

## I.9 Direction de Développement Local et Communautaire (DDLCL)

**Tableau 10 :** Réalisations techniques de la DDLCL

Actions	Activités prévues	Réalisations techniques	Taux de réalisation (%)
Suivi de l'application du droit coopératif et harmonisation des procédures et tenue du registre COOP/GIC	Suivre de l'application du droit coopératif	50	85
	Informatiser la tenue du registre des COOP/GIC	10	100
	Etudier les dossiers et inscrire de nouvelles entités	10 500	162
	GIC inscrits à ce jour	102 162	
	COOP inscrits à ce jour	14 667	
	Unions et confédération de GIC	3 210	
	unions des COOP	218	
	fédérations de GIC/COOP	473	
Création de nouvelles structures d'encadrement	Création des CEAC	50	50
Développement des structures de micro finance	Mise en place des banques villageoises et structures d'épargne	22	23
Renforcement des capacités du personnel du DC	Organisation des ateliers pour le personnel DDLCL	03	100
	Vulgarisation de la nouvelle vision des CEAC	24	75
	Formation sur la planification villageoise, la gestion des microprojets et des conflits, rédaction des requêtes de financement	16	100
Renforcement des capacités et suivi des leaders communautaires, des coopératives et GIC et autres organisations rurales	Appui à l'élaboration de PDV	68	45
	Création et Redynamisation des CDV	673	100
	Redynamisation des GIC et Associations	1120	
	Alphabétisation fonctionnelle	50	81
	Organisation des voyages d'échanges	07	64
	Imprégnation des leaders communautaires	17 403	100

Actions	Activités prévues	Réalizations techniques	Taux de réalisation (%)
	sur les activités du DC		
	Appui à l'ouverture des comptes bancaires pour les organisations de base	40	
	Formation des leaders en planification villageoise, gestion des projets	70	20
	Appui à la gestion et maintenance des micro- infrastructures	04	02
	Formation des élus locaux	80	20 %
	Organisation des ateliers pour renforcement des capacités des leaders communautaires	370	37
	Renforcement des capacités managériales de leaders de producteurs	47	96
	Redynamisation GIC par les CEAC	1120	
	Appui à la en place des conseils de gestion des CEAC	65	40
Promotion socio économique de la femme rurale	Education de la femme rurale sur le VIH/SIDA, MST et planning familial	12 088	67
	Promotion de l'entrepreneuriat féminin	15	30
Amélioration du cadre de travail des Directeurs de CEAC	Dotation des CEAC en motos tout terrain	30	150
	Construction des CEAC	17	
	Achèvement de la construction des CEAC	02	
	Collecte des données de base sur les types d'initiatives locales existantes, ainsi que leurs besoins en formation	81	50
	Construction de Puits équipés de pompe à motricité humaine	03	8

Actions	Activités prévues	Réalisations techniques	Taux de réalisation (%)
Amélioration du cadre de vie en milieu rural	Réhabilitation des puits équipés de pompe à motricité humaine	30	55
	Aménagements des sources	07	58
	Réalisation des forages	03	6
	Construction/réhabilitation des magasins de stockage	04	7
	Construction/réhabilitation des maisons communautaires	06	50
	Construction/réhabilitation des salles de classe	183	83
	Construction/réhabilitation des cases de santé	06	30
	Equiperment des cases de santé	02	67
	Entretien des pistes (en Km)	96	23
Amélioration du cadre de vie en milieu rural (suite)	Construction des marchés ruraux	10	22
Tester les nouvelles variétés en milieu paysan	Recherche en milieu paysan	19	82
Faciliter l'accès au matériel végétal et animal, aux petits plants d'ombrage	Production des rejets de bananier plantain	34 000 plants	170
	Production des souches des hérissons	71	36
	Production des semences de maïs	49,2 T	117
	Production des semences de pomme de terre	31,7 T	91
	Production des semences de soja	6,34	106
	Production des semences de légumes	100 KG	100
	Production des semences de riz	50 T	96
	Production des plants d'arbres d'ombrage	3 000 plants	100
	Production des poussins d'un jour	65 000	130
	Insémination des animaux	60	100
	Production des plants de caféiers	195 500 plants	50
	Production des plants de cacaoyers	105 000 plants	100
	Production des semences de haricot	01 ha	50
Production des boutures de manioc	389 500		

Actions	Activités prévues	Réalisations techniques	Taux de réalisation (%)
	Production des porcelets	225	30
	escargots	148 250	
	Production des petits plants de citronniers	2 270	91
Amélioration des aires d'abattage	Construction des maisons d'abattage des animaux	05	20
Promotion des produits	Organisation des foires d'exposition vente	04	50

COMPOSANTE/SOUS COMPOSANTE	INDICATEUR	Réalisations	Taux de réalisation (%)
Appui à la stratégie nationale sur le développement communautaire	Etude sur la stratégie de développement communautaire	01	100
Perfectionnement des cadres chargés du suivi de proximité (DDLCC)/Atelier de formation des agents de relais	Nombre d'ateliers organisés	01	50
Suivi des interventions des relais dans les villages	Nombre de rapports mensuels d'interventions réalisées par les AR	216	49
Diffusion du guide méthodologique de la planification villageoise	Nombre de guides diffusés	100	100
Construction/Réhabilitation de puits équipés de pompe à motricité humaine	Nombre de puits avec pompe manuelle	03	18
Aménagement des sources	Nombre de sources aménagées	05	42
Construction/réhabilitation des maisons communautaires	Nombre de maisons communautaires construites	01	25
Construction/réhabilitation des salles de classe	Nombre de salles de classe construites	16	47
Construction des latrines améliorées	Nombre de latrines améliorées construites	01	5

**Source** : DDLCC

## I.10 : Direction des Etudes, des Projets et de la Coopération (DEPC)

**Tableau 11 :** Réalisations techniques de la DEPC au cours de l'année 2009

Réalisations techniques	Quantité chiffrée	Taux de réalisation (%)
Acquisition de matériel pour l'appui en équipement informatique	02	
Stages et formations à l'étranger	02	100
Séminaires organisés	04	75
Projets/programme en cours d'exécution	22	100
Projets/programmes PPTTE en cours d'exécution	10	
Société sous tutelle du Minader	09	100
Source de financement des projets/programmes	10	100

**Source :** DEPC

## I.11 : Direction des Enquêtes et des Statistiques Agricoles (DESA)

**Tableau 12 :** Réalisations techniques de la DESA au cours de l'année 2009

Réalisations techniques	Quantité chiffrée	Taux de réalisation (%)
Nombre d'enquêtes menées	3	100
Suivi des marchés frontaliers et publication des numéros de Bulletin des Echanges Cameroun & CEMAC + Nigeria	3	100
Formation des points focaux CountryStat à l'étranger	4	100
Nombre de flash d'information parus	5	100
Nombre de MINADER EN CHIFFRES parus	01	100
Nombre de Note de Conjoncture parus	1	100

<b>Réalisations techniques</b>	<b>Quantité chiffrée</b>	<b>Taux de réalisation (%)</b>
Nombre d'enquête analysée et publiées	1	100
Nombre de FTC élaborées (signées)	07	90
Nombre de FTC exécutées	7	100
Nombre de marchés vivriers suivi	116	60
Nombre de marchés transfrontaliers suivis	14	100
Nombre de produits agricoles suivis en termes de prix	20	
Nombre de tableaux renseignés CountryStat	15	40

**Source** : DESA

## II. Réalisations techniques chiffrées des Projets/Programmes du Minader

Dénomination des Projets / programmes	Réalizations techniques		Quantité chiffrée	Taux de réalisation (%)
<b>PROGRAMME D'AMELIORATION DE LA COMPETITIVITE DES EXPLOITATIONS FAMILIALES AGROPASTORALES (ACEFA)</b>	Mise en place du dispositif d'appui	Agents formés et opérationnels	172	100
		Nombre de conseillers spécialisés	14	93
		Nombre total de conseillers	138	99
		Nombre de GP accompagnés	1219	98
		Nombre de conventions de mise à disposition de CGP signées	777	62
		Nombre d'EFA femmes	3980	
		Nombre d'EFA total	8732	35
		Nombre de GP/CGP	10	96
		Nombre de CLG constitués	40	29
		Nombre d'ADG constitués	01	20
		Nombre d'EFA de référence identifiées et suivies	29	12
	Fonctionnement appui conseil	Nombre de CGP	124	99
		Nombre de CTS	09	90
		Nombre de CGE	05	100
	Mise en place du dispositif de financement	Commissions sélectionnées opérationnelles	33	100
		Nombre de commissions de sélection	27	100

Dénomination des Projets / programmes	Réalisations techniques	Quantité chiffrée	Taux de réalisation (%)
	départementale des projets créées		
Financement des projets portés par les groupements de base	Projets financés	955	35
	Nombre de dossiers traités	384	
	Nombre de projet de GP validés	179	47
	Montant des dossiers validés	335 816 843	
Appui conseil aux OPA	Conseiller formés et opérationnels	27	100
Appui aux projets des OPA de niveau supérieur	Projets financés	40	03
	Plateformes financées	11	100
	CRPA financés (fonct. et AT)		60
Lancement du programme	Ateliers réalisés	06	100
Assistance technique	Mois d'AT	19	35
Suivi – évaluation	Mise en place du système		50
Atelier de formation des membres des commissions départements de sélection des projets portés par les GP		05	100
Atelier de formation des membres des commissions régionales sur les procédures de sélection des projets de développement des OPA		02	100
Atelier de formation initiale de base au métier de conseillers		02	100
Formation de la commission nationale de sélection des conseillers		02	100
Atelier de formation spécifique des conseillers du programme (CGE, CGO, CTSPA et CTSPV)		01	100
Atelier de formation des CR et RAF sur les procédures de gestion du programme au niveau régional		01	100
Atelier de lancement du dispositif d'appui conseil dans les départements pilotes		05	100
Atelier bilan de la mission de suivi des CGO		01	100
	Renforcement des capacités	186 951 000	42
	Réforme du cadre réglementaire	35 325 000	34

Dénomination des Projets / programmes	Réalisations techniques	Quantité chiffrée	Taux de réalisation (%)	
<b>PROGRAMME D'APPUI A LA FORMATION PROFESSIONNELLE (AFOP)</b>	Développement de la formation des jeunes en situation post primaire et des producteurs	231 020 000	09	
	Développement de la formation des jeunes issus de l'enseignement secondaire	136 300 000	09	
	Gestion et suivi du programme	458 624 000	62	
	Renforcement capacités administrations centrales	83 334 796	75	
	Renforcement capacités centres publics et privés	36 290 000	40	
	Renforcement Capacités des personnels des établissements	23 680 000	33	
	Elaboration et diffusion des projets de textes	19 070 375	48	
	Elaboration et diffusion des nouveaux programmes	52 551 187	28	
	Rénovations des centres publics	15 012 418	12	
	Appui aux centres privés	10 562 092	12	
	Appui à la Réhabilitation/ rénovation des écoles	14 313 846	13	
	Gestion et suivi	667 991 761	63	
	Infrastructures et équipements des écoles	10	70	
	Provision Fonctionnement	5 971 750	73	
<b>PROGRAMME D'APPUI A LA MAITRISE D'OUVRAGE (AMO)</b>	Renforcement des capacités	Etudes définition PSAE	123 5032 508	94
		Contrôle et suivi de la mise en œuvre de la stratégie sectorielle	74 891 343	67
		Synthèse et planification stratégique	84 882 068	99
		Actualisation des CDMT	22 257 787	58
		Renforcement des capacités	61 692 824	96
		Mise en place d'un outil de suivi et d'exécution budgétaire	45 859 645	75
	Appui à la rénovation et au développement du dispositif de statistiques	Appui au traitement des fiches agricoles	26 430 050	100
		Suivi des marchés et des échanges transfrontaliers	55 840 000	82
		Enquêtes agricoles et pastorales	49 475 295	38
		Elaboration du bilan alimentaire 2006, Minader en chiffre 2008	23 456 200	54
		Etudes socioéconomiques sur la pêche artisanale et maritime	71 495 913	87

	Développement des outils méthodologiques	23 742 373	58
	Mise en place d'une base de donnée relationnelles	13 793 138	32
	Etudes des circuits de commercialisation des cheptels	10 391 665	88
	Voyage à l'étranger	6 760 060	100
Renforcement des capacités des services déconcentrés	Renforcement des capacités en management	37 066 500	101
	Elaboration du PRSA	190 938 478	34
	Atelier de restitution	8 000 000	100
	Réalisation de l'étude diagnostic des services déconcentrés	26 499 997	100
	Réalisation de l'étude de conception d'un système de communication	19 999 418	100
Coordination et gestion	Appuis directs de la CNP aux UO	85 845 312	94
	Coordination du programme	68 516 254	56
	Mobilisation des moyens d'investissement	97 670 217	29
	Mobilisation des moyens de fonctionnement	161 091 283	75
	Suivi évaluation	6 722 147	164
	provisions		0
	PDV validés	07	700
	UP soumises /Nombre de sessions	30/720	4
	Voyage d'échanges organisés	01	25
	CDV formés	04	3
	CDV formés	29	20
	Nombre de sessions	3	300
	Etude sur la stratégie de développement communautaire	01	100
	Ateliers organisés	01	50
	Nombre de rapports mensuels d'interventions réalisées par les AR	216	49
	Nombre de guides diffusés	100	100
	Nombre de puits avec pompe manuelle aménagés	03	18
	Nombre de sources aménagées	05	42
	Nombre de maisons communautaires construites	01	25

Dénomination des Projets / programmes	Réalisations techniques	Quantité chiffrée	Taux de réalisation (%)
	Nombre de salles de classe construites	16	47
	Nombre de latrines améliorées construites	01	5
	entretien des pistes rurales (km)	156	100
<b>FIMAC</b>	Recouvrement des crédits de la 1 <sup>ère</sup> génération par les groupes (FCFA)	247 219 155	37
	Exécution des projets de développement	12	
	Descente sur le terrain pour la rédaction des rapports de mission	1	
	Atelier pour l'harmonisation de la stratégie	1	100
	Descente auprès des EMF pour la collecte des données	1	100
	Recueil et contrôle des statistiques auprès des régions	1	100
	Collecte des informations sur le terrain	1	100
<b>PROGRAMME DE RELANCE DE LA FILIERE PLANTAIN (PRFP)</b>	Lancement du marché relatif au SIM	01	100
	Rédaction des rapports	04	50
	Pépiniéristes sous contrat avec le PRFP	42	
	Plants réceptionnés	1 135 988	
	Rejets mis en place	1 135 988	
<b>PROJET SEMENCIER CACAO- CAFE (PSCC)</b>	Entretien de champ semencier de caféier arabica	12 ha	
	Entretien de parc à bois de caféier robusta	11 ha	
	Entretien de semencier clonaux de cacaoyer	7,8 ha	
	Mise en pépinière de porte greffe de cacaoyer	10 000	
	Mise en pépinière de boutures racinées de caféier	35 000	
	Recépage de plants de caféier	600	
	Plantation de boutures de caféier	5 980	
	Repiquage et entretien de bouture pour le parc à bois de caféier robusta	16 500	
	Greffage de plants de cacaoyer	1 848	
	Préparation de terrain pour la mise en place de champ	2,2 ha	
	Production de bouture racinées de caféier	541 380	
	Distribution de kits pépiniéristes	20	50
<b>PROJET D'APPUI A LA PRODUCTION ET A LA</b>	Distribution des plants de caféier	103 700	100
	Distribution de kits pépiniéristes	15	100

Dénomination des Projets / programmes	Réalisations techniques	Quantité chiffrée	Taux de réalisation (%)
<b>DIFFUSION DU MATERIEL VEGETAL CACAO/CAFE (PPDMVCC)</b>	Distribution des plants de cacaoyer	170 320	75
<b>PROJET D'APPUI A LA PROTECTION DU VERGER CACAO/CAFE (PPVCC)</b>	Mission d'inspection du projet IGDR/PPVCC	01	
	Nombre d'OP nouvellement créées	19	
	Formation des dirigeants et des BVIP	02	
	Participation aux projets et séminaires	03	
	Nombre d'OP appuyées et bénéficiaires du matériel agricole	143	70
	Publication dans les medias nationaux	01	
	Distribution du matériel agricole	atomiseurs	161
	Insecticides (litres)	35 402	50
	Kits de protection corporelle	74	30
<b>PROGRAMME NATIONAL D'APPUI A LA FILIERE MAÏS (PNAFM)</b>	Distribution de la semence de base aux OP (t)	16,325	81,62
	Semence certifiée produite	1208,5	40,28
	Financement des microprojets	68	100
	Microprojets pour l'achat d'équipements	1281	85 4
	Mise en place des modalités de contractualisation des relations entre bénéficiaire et PNAFM	01	
	Rencontre avec les points focaux	01	50
	Groupes appuyés (OP et autres)	160	
	Distribution de la semence de base aux OP	413	
	Rencontre avec les acteurs de la filière	01	50
<b>COMITE DE GESTION FAO/PAM</b>	Réception et distribution des céréales (en tonnes)	1454,105	49
	Projets éligibles	20	43
	Projets retenus	19	95
	Réunions de coordination tenues	01	25
	Denrée reçues (en tonnes)	2954,200	100
	Pertes enregistrées (en tonnes)	2,487	0,8
	Stocks des denrées (en tonnes)	1538,721	

Dénomination des Projets / programmes	Réalisations techniques	Quantité chiffrée	Taux de réalisation (%)
	Réunion de coordination	02	
	Mission de l'UCC	02	
	Nombre de greniers mis en place	175	100
	Vivres frais reçus	420,894	
	Vivres frais distribués aux expatriés	306,176	73
<b>PROJET CREDIT RURAL DECENTRALISE</b>	Suivi de la mise en place des réseaux régionaux	02	100
	Encours moyen de crédit (en FCFA)	1094	100
	en cours moyen d'épargne (en millions de FCFA)	893	98
	en cours moyen de crédit	274 900 000	53
	Marge brut bancaire (en millions de FCFA)	189	95
	Porte feuille à risque	22	22
	Dotation aux provisions pour créances douteuses (en millions de FCFA)	66	100
<b>MC2/MUFFA</b>	Elaboration du rapport d'études		50
	Mise en place de la ligne de financement		
<b>PROGRAMME NATIONAL DE DEVELOPPEMENT DES RACINES ET TUBERCULES (PNDRT)</b>	Agent de relais à la disposition des PNDRT	88	
	CVC structurés	10	100
	Personnes formées à la dynamique du groupe et gestion financière	300	100
	Responsables des OP formés	50	
	Foires organisées	04	100
	Ateliers organisés	06	
	Magasins de stockage réceptionnés	05	28
	Hangars réceptionnés	02	50
	Points critiques réceptionnés	03	50
	Unités de transformation réceptionnées	04	
	Aires de séchage réceptionnées	09	
	Fours construits et testés	02	100
	Fûts de trempage mis à la disposition des OP	200	100
	Champs de multiplication des boutures de manioc	172 ha	
	Renforcement des capacités des points focaux	88	100
	Renforcement des capacités du personnel à la formation financière	300	100
Formation des OP	50	100	

Dénomination des Projets / programmes	Réalisations techniques	Quantité chiffrée	Taux de réalisation (%)
	Producteur formés en multiplication rapide des semences d'ignames	50	
	Unités de transformations réceptionnées	04	
	Aires de séchage réceptionnées	09	69
	Fours construits et testés	02	100
	Voyage à l'étranger	01	75
	Fûts de trempage mis à la disposition des OP	200	100
	Magasins de stockage des R&T	03	
	Champs de multiplication de patate, pomme de terre, manioc et macabo	187,5 ha	
	Espace pour les parcs à bois aménagé	25 ha	13
	Matériel agricole pour la distribution aux OP	10	
	Champ de multiplication d'ignames	0,15 ha	
	Marchés structurés	01	10
	Convention signé avec la DESA pour le suivi des prix sur les marchés	01	
	CVC ayant atteint partiellement les résultats	50	20
<b>PROGRAMME D'APPUI A LA RELANCE DE LA FILIERE POMME DE TERRE (PRFPT)</b>	Convention spécifique signée	01	50
	Fourniture de semences (en tonnes)	170	
	Suivi du processus de production des semences	24	16
	Structures faitières constituées	11	
	Sélection des bénéficiaires	20	100
	Short-list des prestataires établis	01	
<b>PROGRAMME NATIONAL DE SECURITE ALIMENTAIRE (PNSA)</b>	Micro projets de cultures vivrières	9 620	100
	Micro projets d'horticulture	3 000	100
	Micro projets d'arboriculture fruitière	580	100
	Micro projets de produits forestiers non ligneux	1 065	
	Distribution des semences de maïs (en Kg)	8 680	100
	Aménagement de petits périmètres irrigués et conservations des terroirs villageois (en ha)	3 000	100
	Construction de puits équipés de pompe manuelle	250	100
	Aménagement de sources d'eau potable	50	100

Dénomination des Projets / programmes	Réalisations techniques	Quantité chiffrée	Taux de réalisation (%)	
	Structuration et formation de comités de point d'eau	300	100	
	Appui des microprojets	Production de mouskwari	10	100
		Production de maïs	11	
		maraîchage	11	
		élevage de volaille	14	
		élevage de porcs	07	
		production de manioc	11	
		embouche des ovins et caprins	11	
		pisciculture	01	
	Sélection et formation des producteurs	2 125		
<b>PROJET DE LUTTE CONTRE LES GRANDS FLEAUX DES VIVRIERS (PLGFV)</b>	Constitution de stocks de sécurité (litre)	2 400	87	
	Distribution de pulvérisateurs à dos	140	53	
	Subvention aux organisations paysannes (FCFA)	9 800 000		
	Distribution des bottes (paires)	598	91	
	Constitution des brigades villageoises	60		
	Distribution des gants (paires)	1685	100	
	Brigades villageoises en cours de constitution, organisation et structuration	258		
	Conseillers phytosanitaires formés	240		
<b>PROJET CHAMPIGNONS</b>	Formation des représentants des GIC	242	100	
	Production Champignons pleurotes frais (kg)	491	85	
	Producteurs formés et suivis	72	100	
<b>PROGRAMME DE REFORME DU SOUS-SECTEUR ENGRAIS (PRSSE)</b>	Production des fiches techniques bilingues sur tomate, cacaoyer, bananier plantain, gombo, maïs et ananas	100 000	100	
	Production des fiches techniques sur pastèque, oignon, soja, et manioc + riz, pomme de terre, compostage, piment, etc...	40 150	100	

Dénomination des Projets / programmes	Réalisations techniques	Quantité chiffrée	Taux de réalisation (%)
	Abonnement aux revues spécialisées et journaux	01	
	Séminaires de formation organisés sur les techniques de compostage et l'utilisation efficace des engrais	12	
	Producteurs ruraux formés	715	119
	Séminaire de formation des associations paysannes (AP)	03	100
	Acteurs des AP formés	195	122
	Analyse des sols à l'université de Dschang	80 ha	4
	Rapport de sondage sur la situation des engrais au Cameroun	01	
	Mise sur pied des unités de démonstration des effets des engrais biologiques	12	100
	Enquête sur le marché des engrais	01	
	Ateliers régionaux organisés pour revendeurs	3	100
	Revendeurs d'engrais formés	188	100
	Production du document sur le projet d'amélioration de la fertilité des sols dans les exploitations paysannes	01	100
	Réunion de coordination	02	
	Quantité d'engrais distribuée (en tonnes)	51,5	100
	Hangars et points critiques réceptionnés	05	50
	Magasins de stockage réceptionnés	02	28,5
	Organisation des foires	04	
<b>PROGRAMME DE DEVELOPPEMENT DES</b>	Préparation des conventions de collaboration avec les centres de production de graines	02	50
	Suivi des plantations mises en place par le PDPV	14	40

Dénomination des Projets / programmes	Réalisations techniques	Quantité chiffrée	Taux de réalisation (%)
<b>PALMERAIES VILLAGEOISES (PDPV)</b>	Elaboration des documents techniques	01	100
	préparation des documents des différentes conventions	02	100

**Source** : Projets/Programmes

### III. Réalisations techniques chiffrées des Projets/Programmes du Minader localisés dans les Régions

Régions	Dénomination des Projets / programmes	Réalisations techniques chiffrées	Nombre	Taux de réalisation (%)
<b>Nord</b>	Projet de développement des Régions du Nord et d'Extrême-Nord	Nombre d'hectares à réhabiliter et à irriguer	100	10
		magasin de stockage à construire	01	90
	<b>PARFAR (Programme d'Amélioration du Revenu Familial Rural)</b>	semences de base produites et certifiées (en tonnes)	588,4	100
		Nombre de GIC ayant produits des semences	45	80
<b>Extrême-nord</b>	<b>Projet de relance de la riziculture dans la vallée du Logone</b>	Nombre d'hectare de rizière fertilisée	40	10
		Quantité d'engrais utilisé (en tonnes)	18 000	
	<b>PARFAR (Programme d'Amélioration du Revenu Familial Rural)</b>	Semences de base (en tonnes)	3,97	100
<b>Sud-ouest</b>	<b>PROJET RUMPI</b>	Boutures de manioc produites	60 000	60

Régions	Dénomination des Projets / programmes	Réalisations techniques chiffrées	Nombre	Taux de réalisation (%)
		Rehabilitation of PDARD building	01	100
		IEC van procurement	01	100
		Initial training of Finance Officers on village banking procedures	NIL	100
		Training of supervisors of village banks	NIL	100
		Foreign training	NIL	100
		Local training	01	100
		training of officers on analysis of management processes of micro finance institutions	01	100
		training of finance officers on COBAC/CEMAC regulations	01	100
		training on new product development	01	100
		training of management of operational risk	01	100
		training on accounting procedures for village banks for finance officers by MIFED	01	100
		Exchange visits	02	50
		Annual workshop for staff & beneficiaries.	01	100
		Organization of village workshops	68	30
		GOC support to (CEACs): Equipment	05	100
		ADF support to (CEACs): Equipment	06	100
		Support to Community Education and Action centres (CEACs): Construction	02	100
		Beneficiaries support to CEAC	2	100
		Government support to village banks (Involves training, Insurance )	2	100
		Safed deposit boxes	55	100

Régions	Dénomination des Projets / programmes	Réalisations techniques chiffrées	Nombre	Taux de réalisation (%)
		Beneficiary support to village banks	55	33
		Support to Village Development Plans: Elaboration	118	52
		Establishment of village Banks	55	15
		Training of members of management committee	231	40
		Initial training of Finance Officers on village banking procedures	NIL	100
		Training of Cashers	99	40
		training of bureau of general assembly	165	
		training of internal controllers	55	
		training of VB officials on COBAC/CEMAC regulations	110	
		Support to Local Development Initiatives	02	30
		Training of supervisors of village banks	NIL	100
		<b>Ouest</b>	<b>Projet de route du Noun</b>	Réhabilitation des engins agricoles
Promotion du machinisme agricole	1			
Amélioration du cadre de vie en milieu rural	1			
	Infrastructures		07	0
	Animation, Sensibilisation, Formation, Vulgarisation		49	78
	Appui à la production agricole (200 ha de cultures)		175 ha	88
	Appui à la transformation et à la commercialisation		4000 sacs	25
	Atelier de validation de la stratégie de distribution des parcelles, de gestion et de maintenance des bas-fonds du PDRM		01	100
Acquisition et distribution des intrants et	443 ha	100		

Régions	Dénomination des Projets / programmes	Réalisations techniques chiffrées	Nombre	Taux de réalisation (%)
		équipements		
		Acquisition de motoculteurs avec accessoires	02	100
		Acquisition de décortiqueuses	02	100
		Organisation du Comité de pilotage, Concertation avec les autorités	02	67
		Entretien matériel roulant, carburant et lubrifiants, CSPM	03	65
		Fonctionnement divers, location, télécommunication	09	80
		Salaires Agents temporaires, cotisation CNPS et formation du Coordonnateur	09	75
		Missions de suivi interne et externe, missions à l'extérieur	04	67
		Salaires et indemnités	09 mois	75
		Entretien du matériel informatique	01	50
		Etudes techniques de dimensionnement de bas-fonds	970	81
		Etudes réhabilitation tronçon de piste rurale Fouban - Malantouen	30	100
		Etudes ouverture pistes de desserte vers bas-fonds	75	100
		Etudes des points d'eau	16	100
		Etudes des écoles	10	100
		Etudes des centres de santé	06	100
		Etudes des marchés ruraux	04	100
		Etudes des cases communautaires	03	100
		Formation, contrôle interne et audit de comptes annuels	01	40
<b>Littoral</b>	<b>Programme de</b>	Demandes d'appui en infrastructures reçues	556	100

Régions	Dénomination des Projets / programmes	Réalisations techniques chiffrées	Nombre	Taux de réalisation (%)
	<b>développement Rural du Bassin Agricole Moungo-Nkam (PDRBA M-N)</b>	Demandes d'appui en infrastructures en cours de traitement	329	59
		Demandes d'appui en infrastructures refusées	134	24
		Ecoles (salles de classe à construire)	540 540 000	68
		Ecoles (salles de classe à réhabiliter)	38250 000	65
		Cases de santé	23 940 000	29
		Centres polyvalents	43 200 000	60
		Nombre de puits	153 720 000	50
		Nombre de forages	38 250 000	
		Adduction d'eau (extension)	27 000 000	
		Adduction d'eau (réhabilitée)	90 000 000	
		Hangars de commercialisation à construire	16 200 000	50
		Pistes à réhabiliter	239 670 000	38
		Contrats signés	60	
		Contrats en cours	6	10
		Contrats réception provisoire faite	54	90
		Contrats soldés financièrement	52	87
		Montant des contrats signés	1 252 657 306	
		Montants payés	663 160 884	53
		Montants des engagements	589 496 422	47
		Situation DP1 infrastructures	16 350 000	76
		Nombre de protocole de partenariat signés	146	
	Nombre de GIC	146	20	
	Appui en matériel végétal (Bananier)	125 000	100	
	Appui en équipements Pépinières	5 700 000	100	

Régions	Dénomination des Projets / programmes	Réalisations techniques chiffrées	Nombre	Taux de réalisation (%)
		Appui en équipements agricoles	0	0
		Appui en équipements de transformation	2 200 000	100
		Appui conseil : gestion	18	4
		Appui conseil : fonctionnement	109	22
		Appui conseil : techniques agricoles	17	3
		Appui mise en œuvre des activités	162	33
		Suivi des prestataires	8	2
		Suivi participation des populations	55	11
		Réunion-formation PDRBA	105	21
		Congé-maladies	20	4
		Contrats prestataires engagés	49 009 000	100
		Nombre de personnes formées	918	115 %

**Source :** Projets/Programmes

## IV. Réalisation techniques chiffrées des Sociétés partenaires du Minader

Régions	Dénomination des Projets / programmes	Réalisations techniques chiffrées	Nombre	Taux de réalisation (%)
<b>Nord</b>	SODECOTON	tonnes de coton graines produites	209 727	91
<b>Nord-ouest</b>	UNDP Support program	Group of fattening of pig	1	65
		Poultry farmer group	01	50
		Gardening crop production	1	65
		Honey production funding group	1	100
	Upper Noun Valley Development Authority (UNVDA)	Kilomètres de canaux réhabilités	03	100
		Tonnes de paddy récoltées	19	65
	SOWEDA	Project impact study	01	100
		Audit of village banks	02	50
Kilomètres de route construits		40	100	
foreign /external training		03	50	
<b>Sud-ouest</b>	CDC	Banana produced (Ton)	53 711	80
		Production of palm oil (Ton)	2 573 831	98
	PAMOL	Palm kernal production (Ton)	371	60
		Oil palm seeds (Unit)	236 423	95
		Production of palm oil (Ton)	4 137	75

**Source** : Sociétés partenaires

# Conclusion

Le « MINADER EN CHIFFRES » constitue une banque de données pour le Ministère de l'Agriculture et du Développement Rural. Il ressort de cette banque de données qu'il existe un besoin criard d'infrastructures. Ainsi, six délégations régionales sur dix ont été construites pour un taux de réalisation de 60%. Trente neuf délégations départementales sur 56 sont construites soit un taux de réalisation de 69%. Pour les délégations d'arrondissement, 165 sur 361 sont construites soit 45% de réalisation. De même, 300 postes agricoles sur 1491 sont construits soit un taux de réalisation de 20 %. Ces taux de réalisation n'ont pas significativement évolué par rapport à l'année 2008. Certains bâtiments sont en construction et d'autres sont à réhabiliter. Concernant les infrastructures socio-collectives de base, beaucoup reste à faire : les pistes rurales créées restent insuffisantes, l'accès à l'eau potable et bien d'autres infrastructures n'ont pas encore atteints un niveau susceptible de garantir de façon durable l'amélioration des conditions de vie des populations. Le nombre de CEAC et de cases communautaires créés et construits demeurent très insuffisant alors que ces structures sont des plates formes d'éducation et participent de manière effective à la promotion des communautés au processus de développement rural, à l'élaboration des plans de développement, au renforcement des capacités des leaders locaux. Elles servent également à l'émancipation des femmes par des ateliers de formation.

Avec l'appui apporté par le MINADER aux paysans sur les différentes filières agricoles, la production des principales cultures est en nette progression.

Le nombre d'élèves formés dans les écoles de formation professionnelle sous tutelle MINADER est passé de 378 en 2008 à 1027 en 2009 dont 778 hommes et 249 femmes. Ce manque d'engouement des jeunes à se former dans ces écoles se justifie par le fait que les promotions antérieures n'ont pas été recrutées et aucune politique d'insertion des jeunes diplômés n'a été mise en place par le gouvernement.

Des efforts sont encore à fournir en ce qui concerne la mécanisation de l'agriculture et l'organisation de la commercialisation des produits de rente tels que le cacao et les cafés en ré instituant les marchés périodiques afin de combattre le coxage, et en transformant localement le cacao afin de créer une valeur ajoutée pour ce produit.

Le recrutement du personnel chargé d'animer les activités de vulgarisation sur le terrain devient un impératif dans la mesure où le Cameroun est appelé à jouer un rôle

important dans l'intégration économique de la sous région et le développement des échanges transfrontaliers. Il est donc question de booster la production agricole en résorbant la demande intérieure et en améliorant la qualité des échanges entre les pays voisins. Pour cela, il faut résoudre le problème de manque de personnel en recrutant le personnel formé car le personnel en poste est vieillissant et les postes à pourvoir dans les services déconcentrés sont pour la plupart vacants. Sur 2500 postes à pourvoir dans les services déconcentrés, environ 50% sont vacants. Le gouvernement devrait songer au recrutement des jeunes diplômés pour le transfert de l'expérience professionnelle par les vieux.

Nous espérons que les chiffres présentés dans ce bulletin contribueront à l'élaboration d'un plan d'investissement à moyen terme du MINADER en matière d'infrastructures de base et de recrutement du personnel.